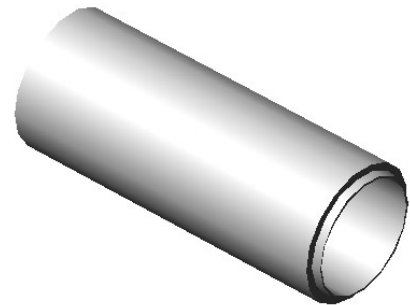
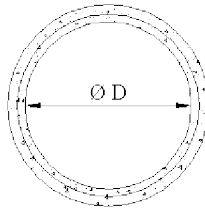
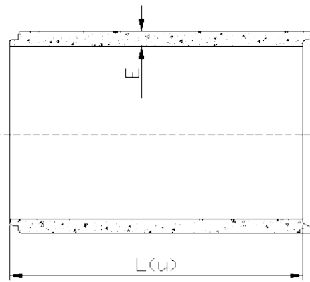


Tubos Circulares Machihembrados de Hormigón.

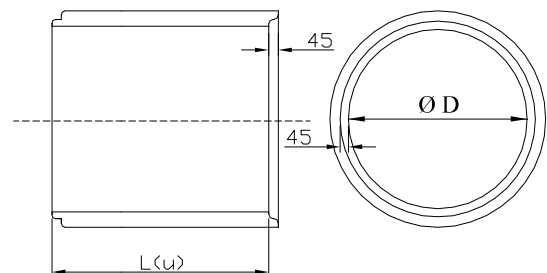
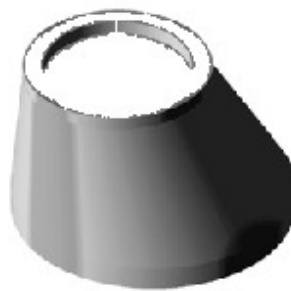
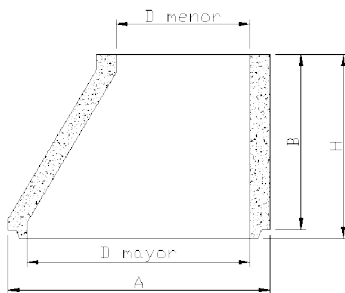
Las tuberías de hormigón se emplean en saneamiento general, abastecimiento en baja presión, cruces de carreteras, desagües, sifones y riegos de fincas agrícolas, pudiendo actuar como tubería de baja presión. Este tipo de tubos machihembrados conlleva el correspondiente anillado de los mismos, utilizando rasillas cerámicas y hormigón lo que garantiza un comportamiento estanco ante las aguas que discurren por el interior de estas. La colocación de este tipo de tuberías se hace sobre una solera de hormigón.



TUBOS Y ANILLOS MACHIEMBRADO DE HORMIGÓN EN MASA	DIÁMETRO (D) (mm)	L(u) (m)	ESPEJOR (E) (mm)	PESO (Aprox.) (Kg)
20 x 1,10 m	200	1,10	30	50
30 x 1,10 m	300	1,10	38	100
40 x 1,10 m	400	1,10	41	140
60 x 1,10 m	600	1,10	60	295
80 x 1,10 m	800	1,10	75	440
100 x 1,10 m	1000	1,10	90	740

Pozo de Registro, Tapas de pozo y Anillo de Hormigón.

Pozo prefabricado de hormigón en masa para registro de enchufe machihembrado. Junta de unión rígida por medio de mortero de cemento. Perfil asimétrico para facilitar al acceso en tareas de mantenimiento. Tapa de hormigón armado. Anillo de hormigón en masa machihembrado para complemento del pozo de registro.



POZO DE REGISTRO DE HORMIGÓN EN MASA	D mayor (mm)	D menor (mm)	H (mm)	A (mm)	B (mm)	PESO (Aprox) (Kg)
D= 100 a 60 cm. x 80 cm.	998	600	825	1168	785	505

TAPA DE POZO	H (mm)	Diámetro exterior (mm)	Diámetro exterior (mm)	PESO (Aprox) (Kg)
Tapa de 60 cm.	80	600	760	86

ANILLOS DE HORMIGÓN EN MASA	DIÁMETRO (mm)	LONGITUD (mm)	ESPEJOR (mm)	PESO (Aprox) (Kg)
D= 100 x 50 cm.	1000	500	90	340
D= 100 x 30 cm.	1000	300	90	200