



**VIBRADOS  
LA ESTRELLA**  
S.L.

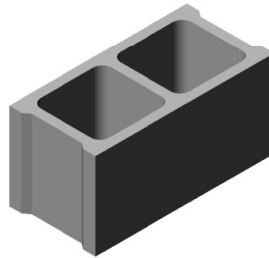
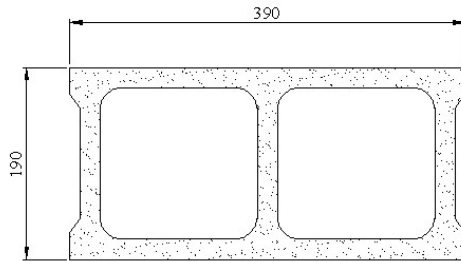
**FÁBRICAS EN:**  
LOS SANTOS DE MAIMONA (Badajoz)  
ESCURIAL (Cáceres)  
**OFICINAS EN LOS SANTOS DE  
MAIMONA:**  
Ctra. Gijón-Sevilla, Km. 679.  
06230 LOS SANTOS DE MAIMONA  
Tfnos: 924 54 41 96  
637 76 79 12

## Bloques de Hormigón Gris Standard de cerramientos y tabiquerías.

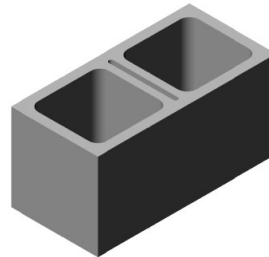
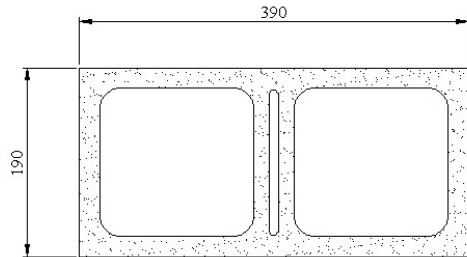
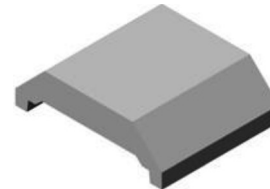
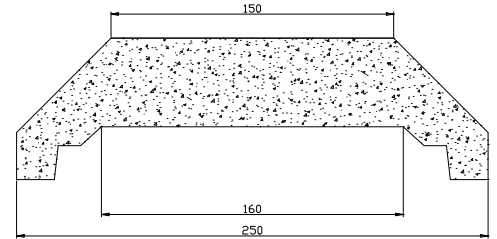
Bloques utilizados para la construcción de cerramientos y tabiquerías.

Bloques realizados a base de cemento, áridos y agua.

### BLOQUE GRIS STANDARD 20x20x40

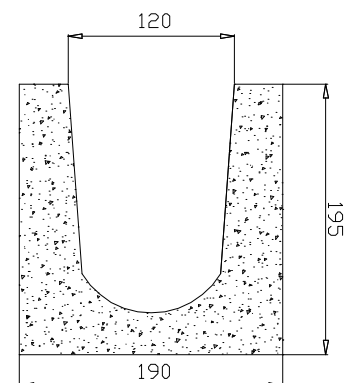
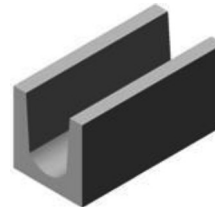
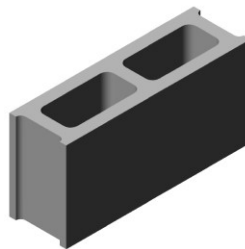
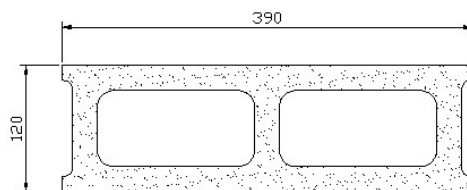


### ALBARDILLA GRIS STANDARD 20x16x25



### ZUNCHO GRIS STANDARD 20x20x40

### BLOQUE GRIS STANDARD 10x20x40 y de ARLITA BLOQUE GRIS STANDARD 12x20x40 y de ARLITA



### Características Técnicas:

DENOMINACION PRODUCTO	DIMENSIONES (mm)			TOLERANCIA DIMENSIONAL	PESO (Apróx.) Kg
	LARGO	ANCHO	ALTO		
BLOQUE GRIS STANDARD 10x20x40	390	100	190	±10	9
BLOQUE GRIS STANDARD 10x20x40 ARLITA	390	100	190	±10	7,5
BLOQUE GRIS STANDARD 12x20x40	390	120	190	±10	11
BLOQUE GRIS STANDARD 12x20x40 ARLITA	390	120	190	±10	9
BLOQUE GRIS STANDARD 20x20x40	390	190	190	±10	12
BLOQUE GRIS STANDARD 20x20x40 TAPADO	390	190	190	±10	15
ZUNCHO GRIS STANDARD 20x20x40	390	190	195	±10	15
ALBARDILLA GRIS STANDARD 20x16x25	200	250	75	±10	5

- Reacción al fuego: Clase A1;

- Resistencia a la adherencia a cortante: 0,15 (N / mm<sup>2</sup>) (morteros de uso corriente y ligeros); 0,3 N/mm<sup>2</sup> (morteros para juntas y capas finas)

Nota: Estas especificaciones pueden sufrir modificaciones como consecuencia de cambios en la normativa vigente o bien por mejoras en alguna característica.

(Última Revisión: 14/06/2012)